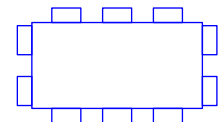
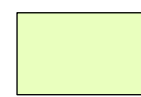
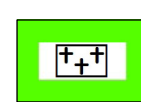
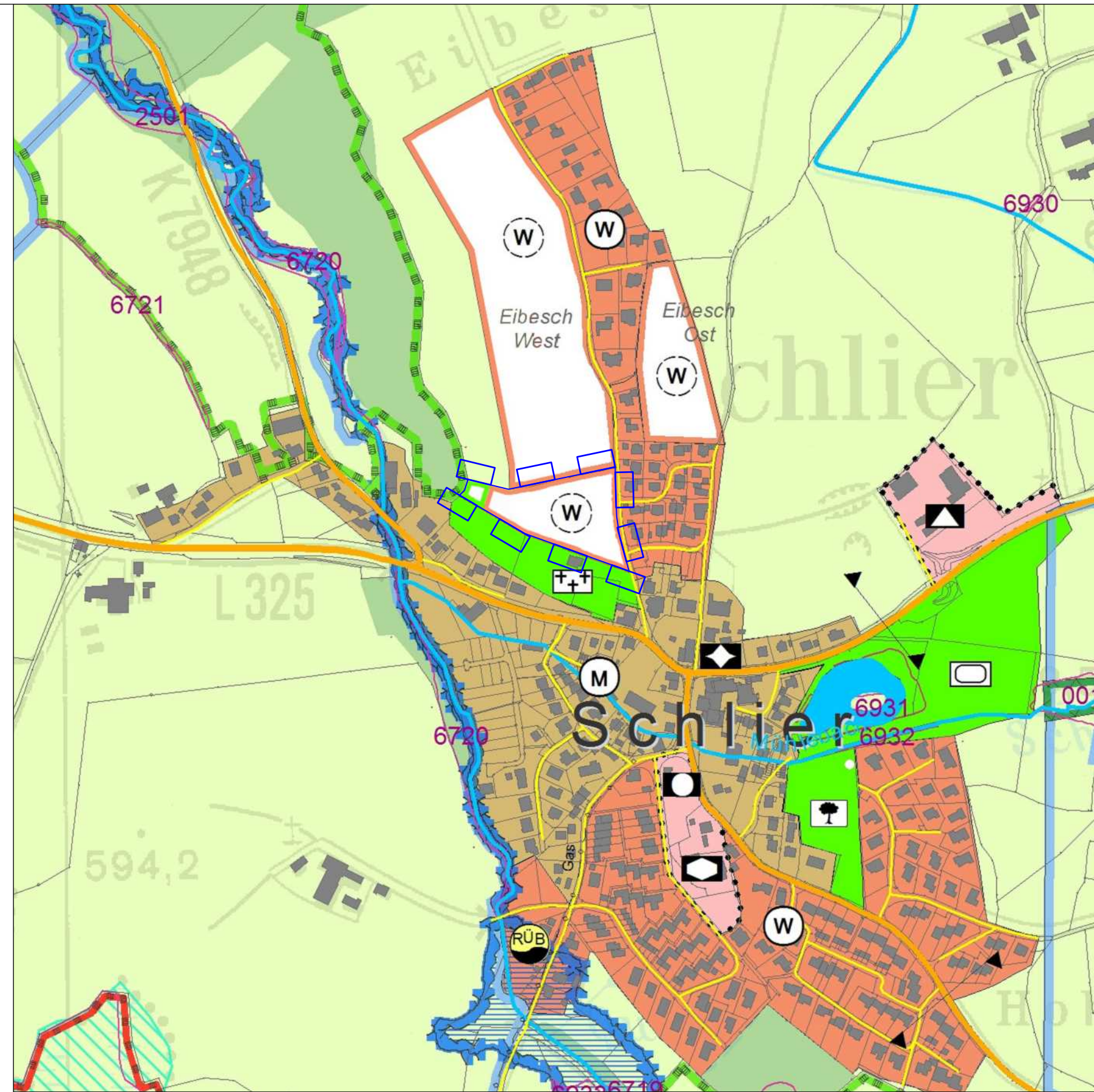


Stand vor der Änderung des Flächennutzungsplanes

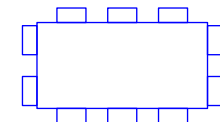


Zeichenerklärung vor der Änderung:

-  Änderungsgeltungsbereich
-  Flächen für die Landwirtschaft
-  Grünfläche mit Zweckbestimmung Friedhof (Planung)

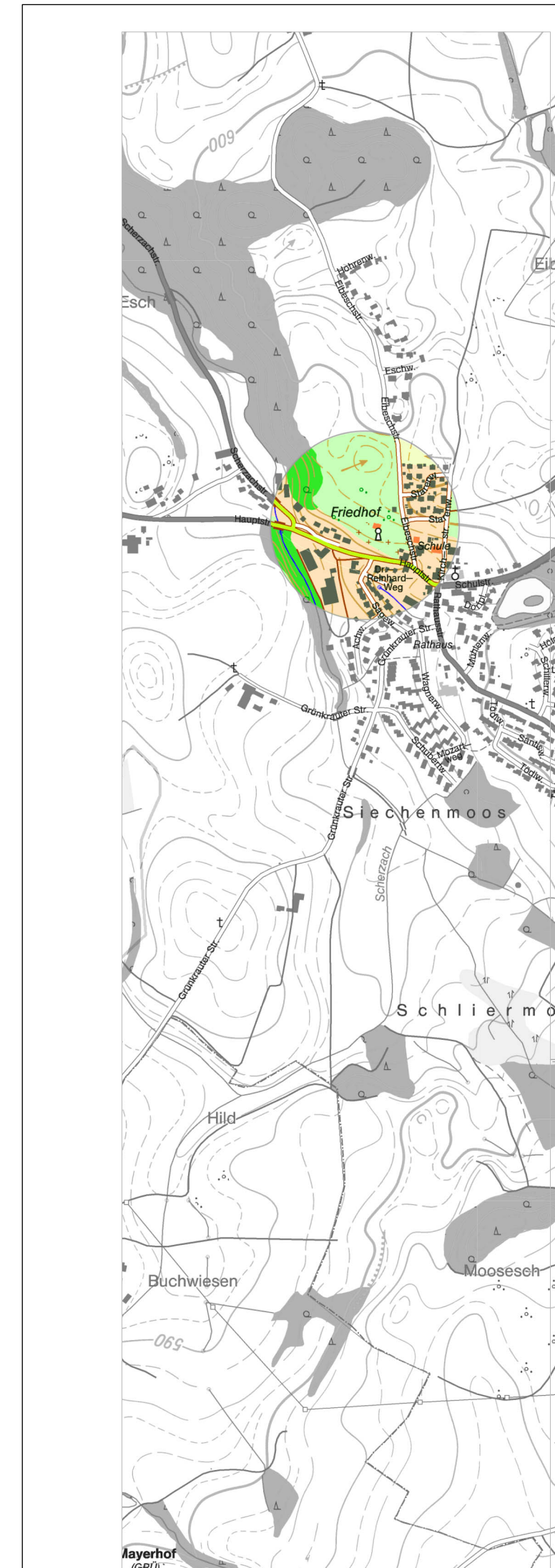
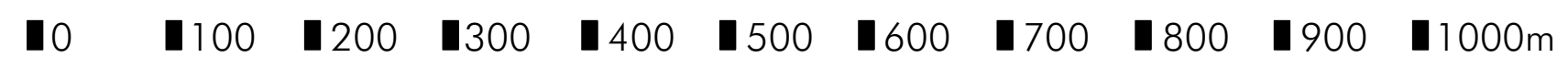


8. Teiländerung des Flächennutzungsplanes 2030
im Bereich der Gemeinde Schlier "Eibesch West am Friedhof"

Zeichenerklärung nach der Änderung:

-  Änderungsgeltungsbereich
-  Wohnbaufläche (Planung)
-  Grünfläche (Planung)

M 1: 5.000



Fassung 25.07.2023
Sieber Consult GmbH
www.sieberconsult.eu

Gemeindevorstand Gullen
 8. Teiländerung des Flächennutzungsplanes 2030
 im Bereich der Gemeinde Schlier "Eibesch West am Friedhof"

N